

Bepanthen® Eye



Krople do oczu z hialuronianem sodu 0,15% i dekspantenolem 2%

OPIS

Bepanthen® EYE to jałowe, bez konserwantów, lepkoelastyczne, przezroczyste krople do oczu.

Bepanthen® EYE zawiera kwas hialuronowy w postaci soli sodowej, który tworzy równomierną, trwałą i długo utrzymującą się warstwę ochronną na powierzchni oka nie zaburzając przy tym ostrości widzenia.

Bepanthen® EYE zawiera także witaminę B₅ (dekspantenol), która wykazuje zdolność do wiązania dużej ilości wody, nawilża i pielęgnuje powierzchnię oka oraz zwiększa właściwości nawilżające hialuronianu sodu.

Połączenie hialuronianu sodu (stabilizuje warstwę ochronną) i dekspantenolu (odżywia, przynosi ulgę) zabezpiecza, nawilża i tworzy warstwę ochronną na powierzchni oka, długotrwale likwidując dyskomfort związany z:

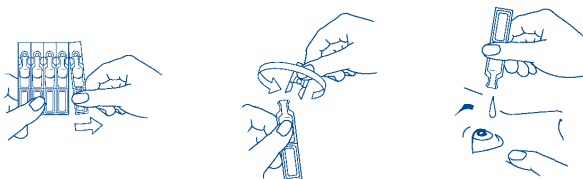
- mechanicznym podrażnieniem powierzchni oka np. w trakcie noszenia twardych lub miękkich soczewek kontaktowych lub w trakcie badań okulistycznych;
- niekorzystnym wpływem środowiska zewnętrznego takim jak klimatyzacja, wiatr, zimne, suche lub zanieczyszczone dymem papierosowym powietrze;
- intensywną pracą narządu wzroku np. praca przy komputerze, z mikroskopem, długotrwała jazda samochodem.

Bepanthen® EYE nie zawiera konserwantów i jest dobrze tolerowany podczas długotrwałego stosowania.

Bepanthen® EYE jest także przeznaczony dla osób noszących soczewki kontaktowe.

SPOSÓB STOSOWANIA

Oderwać jeden pojemnik jednodawkowy. Upewnić się, że pojemnik jednodawkowy nie jest uszkodzony. Przekręcić końcówkę pojemnika jednodawkowego (nie odrywać). Należy lekko odchylić głowę do tyłu, wzrok skierować w górę i delikatnie odciągnąć dolną powiekę. Wkroplić jedną kroplę do worka spojówkowego oka 3-5 razy dziennie. Po wkropleniu należy powoli zamknąć oczy, żeby płyn mógł równomiernie pokryć całą powierzchnię oka. Jeśli pomimo stosowania **Bepanthen EYE** dyskomfort nasilił się lub jest nadal odczuwalny należy skontaktować się z lekarzem okulistą!



SKŁAD

Hialuronian sodu 0,15%, dekspantenol 2%, sodu chlorek, diwodorofosforan sodu, wodorofosforan sodu, woda do wstrzykiwań.

OPAKOWANIE

Pojemniki jednodawkowe – 10 x 0,5 ml lub 20 x 0,5 ml

OSTRZEŻENIA I ŚRODKI OSTROŻNOŚCI

Nie stosować wyrobu jeśli pojemnik jednodawkowy lub saszetka są uszkodzone. Nie dotykać pojemnikiem jednodawkowym powierzchni oka.

Nie stosować w przypadku alergii (nadwrażliwości) na którykolwiek składnik wyrobu. W bardzo rzadkich przypadkach stosowanie kropli **Bepanthen Eye** może powodować podrażnienia u osób szczególnie wrażliwych. Tylko do jednorazowego użytku. **Bepanthen® EYE** nie zawiera konserwantów dlatego należy go użyć natychmiast po otwarciu. Niezużyta zawartość pojemnika należy wyrzucić. Jeżeli istnieje konieczność jednoczesnego stosowania innych kropli lub maści okulistycznych należy zachować 15 minutowy odstęp pomiędzy ich podaniem. **Bepanthen® EYE** powinien być zawsze stosowany jako ostatni. Nie stosować na zakażone lub zranione oko. Po podaniu mogą wystąpić krótkotrwałe zaburzenia ostrości widzenia. Nie należy wtedy prowadzić pojazdów mechanicznych i obsługiwać maszyn do czasu powrotu normalnego widzenia. Nie stosować kropli po upływie terminu ważności, umieszczonego na każdym pojemniku jednodawkowym, saszetce, a także na tekturowym pudełku.

Bepanthen® EYE zawiera bufor fosforanowy. Dłuższe stosowanie produktu oraz stosowanie go w przypadku funkcjonalnych zaburzeń rogówki oka może prowadzić do wytrącenia się soli wapnia w rogówce oka.

PRZECHOWYWANIE

Przechowywać w temperaturze od 2°C do 25°C. Nie zamrażać. Przechowywać saszetki w tekturowym pudełku.



Warunki przechowywania



Numer serii i termin ważności są nadrukowane na każdym pojemniku jednodawkowym.



Wyrób jałowy poprzez zastosowanie aseptycznych technik postępowania.



Do użytku jednorazowego



W celu zapoznania się z opisem i sposobem stosowania należy zapoznać się z instrukcją stosowania.



Wytwórca:

Penta Arzneimittel GmbH
Werksstraße 3
D-92551 Stulln
Niemcy



Dystrybutor:

Bayer Sp. z o. o.
Al. Jerozolimskie 158
02-326 Warszawa



Nie stosować jeżeli saszetka lub pojedynczy pojemnik jednodawkowy jest uszkodzony.